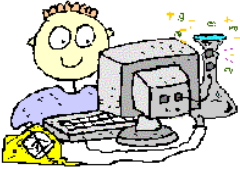


J'ai mal à la terre

Fiche 4.3

(capsules 4 et 5)



Capsule 4, minutage : se rendre à 6 minutes
Capsule 5, minutage : se rendre à 8 minutes

1. Nos forêts ont-elles une influence sur le réchauffement climatique?
2. Sont-elles affectées par ce réchauffement?

Voici ce que je pense avant le visionnement :

1. Selon moi, oui non Parce que

2. Selon moi, oui non Parce que

Voici ce que je retiens après le visionnement :

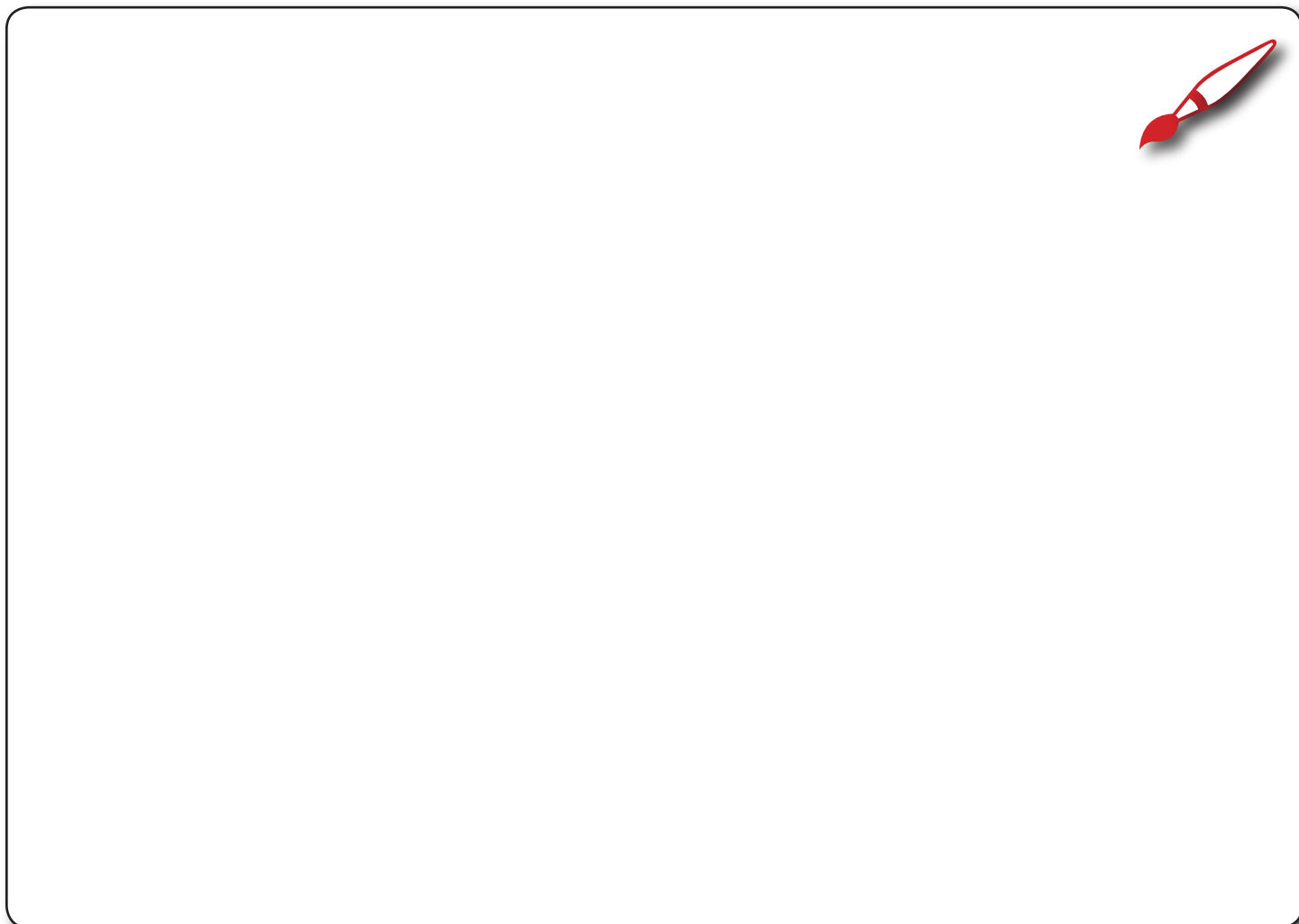
Indicateur A – Formule des hypothèses

Indicateur C – Décrit l'univers matériel et vivant, la terre et l'espace

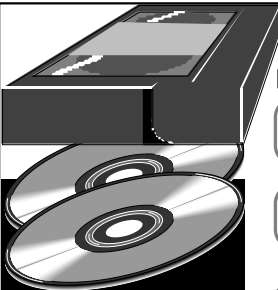
Quels sont les défis du monde d'aujourd'hui et de demain? Projet 3^e cycle.

4 - J'ai mal à la terre. Suzanne Dion et coll., CSA, 2005 [<http://www.csaffluents.qc.ca/medias/pages/climat/>]

Représente à l'aide d'un dessin les informations que vous avez trouvées.



Complète la fiche de référence suivante :

 Référence bibliographique pour un document AUDIOVISUEL	Numéro de ma référence <input type="text"/>	Année de production (<input type="text"/>)
	Titre du document audiovisuel <input type="text"/>	
	Lieu de production <input type="text"/>	Producteur <input type="text"/>
	Support : ex. : 1 vidéocassette VHS ou 1 DVD <input type="text"/>	Durée du document <input type="text"/> min.
	Nom de l'élève <input type="text"/>	

Suzanne Dion et Lynda Côté, Commission scolaire des Affluents, 2005

Quels sont les défis du monde d'aujourd'hui et de demain? Projet 3^e cycle.